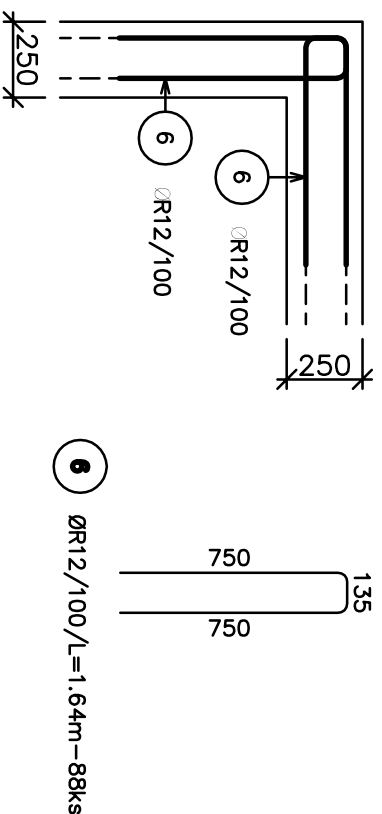


## PŘÍLOŽKY VE SVISLÝCH ROZÍCH



## V Ý K A Z V Ý Z T U Ž E

Číslo položky	Průměr [mm]	Délka [m]	Počet kusů	Délka 10505 (R)									
				6	8	10	12	14	16	20	25	28	
1	12	3,18	118				375,24						
2	12	4,48	30				134,40						
3	12	2,82	74				208,68						
4	12	2,97	73				216,81						
5	12	4,59	29				133,11						
6	12	1,64	88				144,32						
Celková délka				[m]									
Specifická hmotnost				[kg]/[m]		0,222	0,395	0,617	0,889	1,208	1,578	2,466	3,853
Hmotnost				[kg]									
Hmotnost celkem				[kg]				1076,76					

BETON ČSN EN 206-1 C25/30 XA1  
max hloubka průsaku 50 mm dle ČSN EN 12390-8

VÝZTUŽ  
10505 (R)  
NAVRŽENO DLE ČSN EN 1992

POZNÁMKY:  
– KRYTÍ VÝZTUŽE 35MM  
– PRACOVNÍ SPÁRY BUDOU ŘEŠENY S VLOŽENÝM TĚSNÍČKEM PÁSEM Z PVC  
– PRVKY PRO ZAJIŠTĚNÍ POLOHY VÝZTUŽE POUŽIT DLE ZYKLOSTI DODAVATELE

názor stávky				OLOMOUC, Tř.17.Llistopadu - REKONSTRUKCE OBJEKTU MENZY			
místo stávky				Olomouc, k.ú.Olomouc-město, Tř.17.Llistopadu 54			
stápní dokumentace				PROJEKTOVÁ DOKUMENTACE PRO PROVÁDĚNÍ STAVBY			
stavebník / objednatel				UNIVERZITA PALACKÉHO V OLOMOUCI Křížkovského 8, 771 47 Olomouc IČ: 61989592			
projektant / zhotovitel				ALFAPROJEKT OLOMOUC a.s. Týlova 4, 772 00 Olomouc IČ: 25849280			
pracovník předání stápní projektové dokumentace				firma			
zodpovědný projektant				architekt			
Ing. Josef Novák				vedoucí projektu			
Ing. Josef Novák				Ing. František BRUČA			
objekt / součást				OLOMOUC, Tř.17.Llistopadu - REKONSTRUKCE OBJEKTU MENZY			
část				STAVEBNĚ-KONSTRUKČNÍ ČÁST			
zpráva / výkres				VÝKRES VÝZTUŽE VA1			
				D.1.2			
				07			